

**SCHEDA TECNICA – PILE DUBLINO**  
COD. HH159

**CE... rossini.**

1° categoria per rischi minimi



01 – BLU

**TESSUTO**

100% poliestere  
Peso 180 g/m<sup>2</sup>

**DESCRIZIONE**

Micropile con collo alto e chiusura anteriore con zip corta, polsi e girovita con bordo in tinta.

**TAGLIE**

S, M, L, XL, XXL, XXXL, 4XL, 5XL



01 – BLU



02 – BIANCO



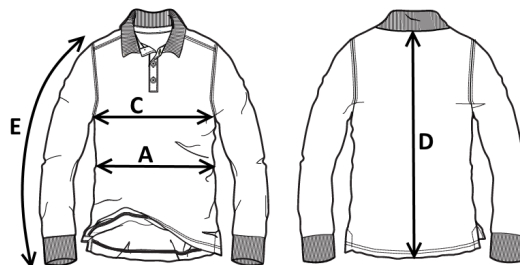
05 – NERO



06 – AZZURRO ROYAL



12 – GRIGIO SCURO  
MELANGE



Il margine di tolleranza produttivo, nel rispetto delle dimensioni della taglia, può essere del +/- 3%

SIZE - cm	S	M	L	XL	XXL	XXXL	4XL	5XL
C – ½ CIRCONFERENZA TORACE	55	57	59	61	63	65	69	73
A – ½ CIRCONFERENZA VITA	52	54	56	58	60	62	66	70
D – LUNGHEZZA CENTRO DIETRO	68	69,5	71	72,5	74	75,5	77	78,5
E – LUNGHEZZA MANICA	64	65,5	67	68,5	70	71,5	73	74,5

 **TECHNICAL SHEET – DUBLINO FLEECE**  
CODE HH159

**CE... rossini.**

1ST CATEGORY FOR MINIMUM RISKS

**FABRIC**

100% polyester  
Weight 180 g/m<sup>2</sup>

**DESCRIPTION**

High collar micro-fleece with short zip, cuff and waistband with with matching colour border.

**SIZES**

S, M, L, XL, XXL, XXXL, 4XL, 5XL



01 – BLUE



02 – WHITE



05 – BLACK



06 – ROYAL BLUE



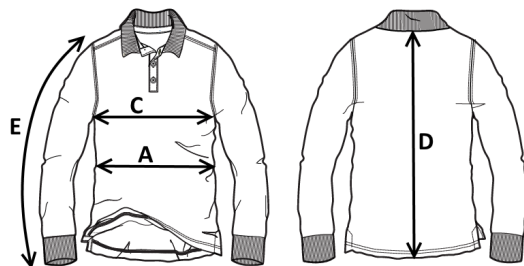
12 – DARK MELANGE  
GREY



01 – BLUE



Measurements may vary +/- 3%, tolerance within size scale



SIZE - cm	S	M	L	XL	XXL	XXXL	4XL	5XL
C – ½ CHEST CIRCUMFERENCE	55	57	59	61	63	65	69	73
A – ½ WAIST CIRCUMFERENCE	52	54	56	58	60	62	66	70
D – CENTER BACK LENGTH	68	69,5	71	72,5	74	75,5	77	78,5
E – SLEEVE LENGTH	64	65,5	67	68,5	70	71,5	73	74,5

 FICHA TÉCNICA – FORRO POLAR DUBLINO

CÓD. HH159

**CE... rossini.**

1º categoría para riesgos mínimos

**COMPOSICIÓN**

100% poliéster

Peso 180 g/m<sup>2</sup>

**DESCRIPCIÓN**

Forro micropolar de cuello alto con cremallera corta, puños y circunferencia de la cintura con borde del mismo color.

**TALLAS**

S, M, L, XL, XXL, XXXL, 4XL, 5XL



01 – AZUL



02 – BLANCO



05 – NEGRO



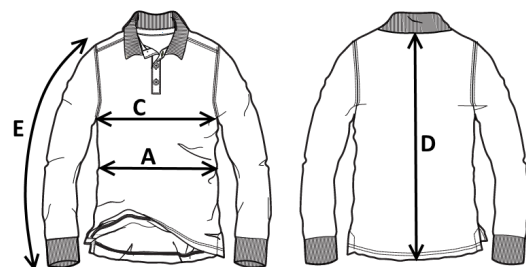
06 – AZUL REAL



12 – GRIS OSCURO  
MELANGE




01 – AZUL



El margen de tolerancia productiva, respetando las dimensiones de la talla, puede ser de +/- 3%

SIZE - cm	S	M	L	XL	XXL	XXXL	4XL	5XL
C – ½ CIRCUNFERENCIA TORÁCICA	55	57	59	61	63	65	69	73
A – ½ CIRCUNFERENCIA DE LA CINTURA	52	54	56	58	60	62	66	70
D – LONGITUD CENTRAL ESPALDA	68	69,5	71	72,5	74	75,5	77	78,5
E – LONGITUD DE LA MANGA	64	65,5	67	68,5	70	71,5	73	74,5

 **FISA TEHNICA – POLAR DUBLINO**  
COD. HH159

**CE... rossini.**

Categoria I pentru riscuri minime



01 – BLEUMARIN



**MATERIAL**

100% poliester  
Greutate 180 g/m<sup>2</sup>

**DESCRIERE**

Polar microfleece cu guler înalt cu fermoar scurt, manșete și talie cu bandă monocolor.

**MĂRIMI**

S, M, L, XL, XXL, XXXL, 4XL, 5XL



01 – BLEUMARIN



02 – ALB



05 – NEGRU

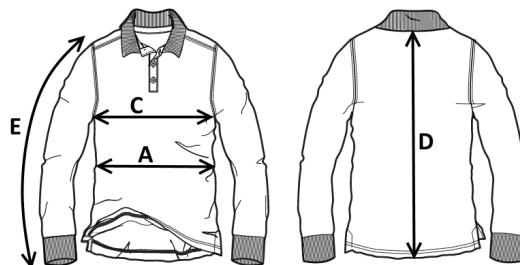


06 – ALBASTRU REGAL



12 – GRI ÎNCHIS MELANJ

Marja de toleranță a producției, respectând dimensiunile mărimii, poate fi de +/-3%.



SIZE - cm	S	M	L	XL	XXL	XXXL	4XL	5XL
C – ½ CIRCUMFERINȚĂ TORACE	55	57	59	61	63	65	69	73
A – ½ CIRCUMFERINȚĂ TALIE	52	54	56	58	60	62	66	70
D – LUNGIME SPATE	68	69,5	71	72,5	74	75,5	77	78,5
E – LUNGIME MÂNECĂ	64	65,5	67	68,5	70	71,5	73	74,5



**FICHE TECHNIQUE – POLAIRE DUBLINO**  
**CODE HH159**

**CE... rossini.**

I catégorie pour les risques minimaux



01 – BLEU

**TISSU**

100% polyester  
 Poids 180 g/m<sup>2</sup>

**DESCRIPTION**

Micropolaire à col haut avec fermeture Éclair courte, poignets et taille avec bordure de la même couleur.



01 – BLEU



02 – BLANC



05 – NOIR



06 – BLEU CLAIR ROYAL



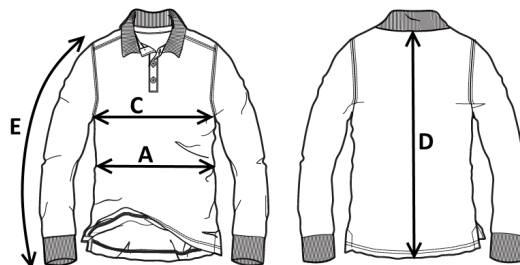
12 – GRIS FONCÉ MÉLANGÉ



**TAILLES**

S, M, L, XL, XXL, XXXL, 4XL, 5XL

La marge de tolérance de production, dans le respect des dimensions de la taille, peut être de +/- 3 %



SIZE - cm	S	M	L	XL	XXL	XXXL	4XL	5XL
C – ½ TOUR DE POITRINE	55	57	59	61	63	65	69	73
A – ½ TOUR DE TAILLE	52	54	56	58	60	62	66	70
D – LONGUEUR CENTRE ARRIERE	68	69,5	71	72,5	74	75,5	77	78,5
E – LONGUEUR MANCHE	64	65,5	67	68,5	70	71,5	73	74,5